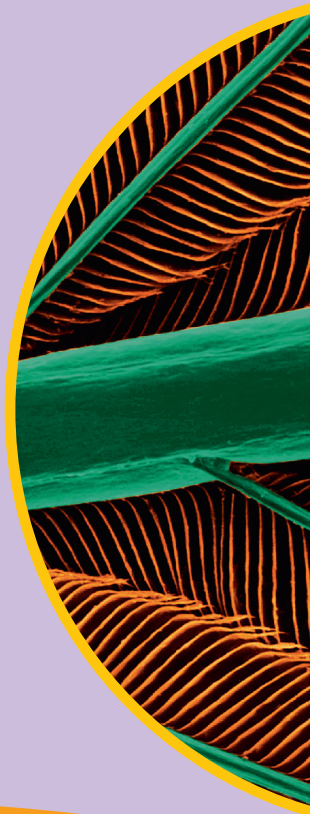


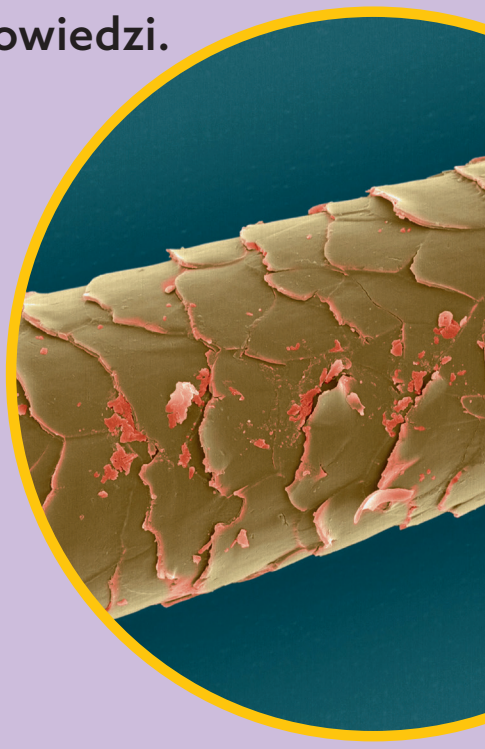
Łuski ryby.
Przypominają
dachówki (czyli płytki,
które układają się na
dachach). Pokrywa
je śluz, który ułatwia
rybie pływanie.

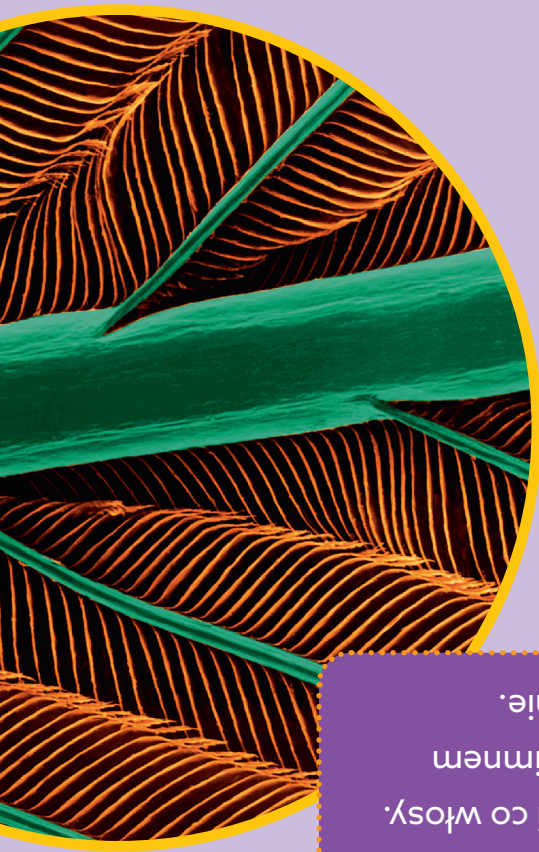


ZGADNIJ, CO TO!

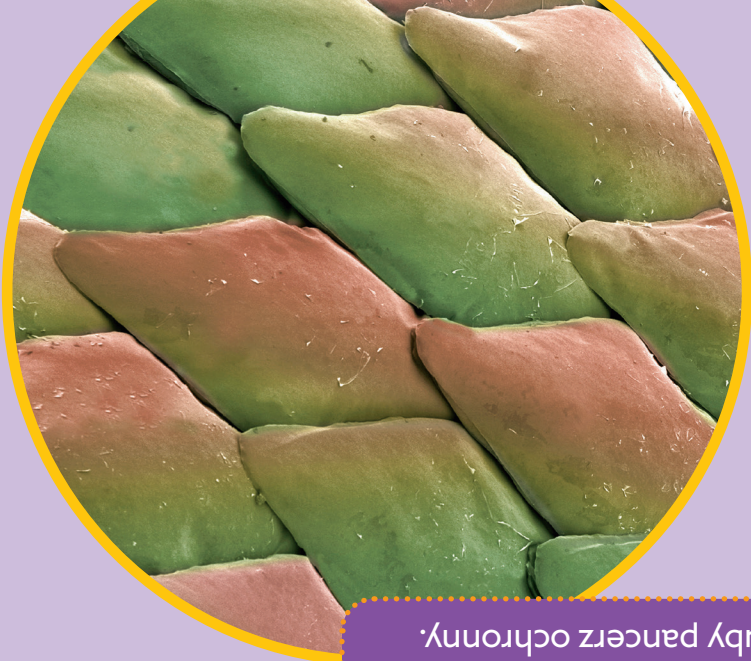
Spójrz na zdjęcia zrobione pod mikroskopem i spróbuj rozpoznać na nich różne wytwory skóry. Małe zdjęcia w ramce to podpowiedzi.

Skóra zaby. Jest
pokryta śluzem
– śliskiej zaby
łatwiej poruszać się
w wodzie. Są w niej
małe otwory, przez
które zaby oddycha.





Pióro ptaka. Pióra zbudowane są z tej samej substancji co włosy. Chronią ptaki przed zimnem i umożliwiają im latanie.

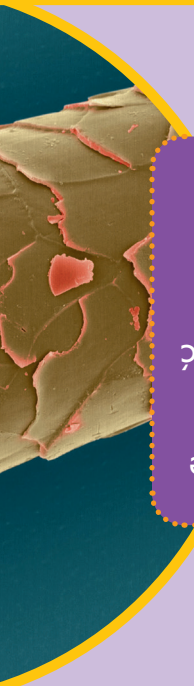


Łuski węża. Gady (jaszczurki, węże, krokodyle i żółwie) mają skórę pokrytą twardymi łuskami lub płytkami, które tworzą grubą pancierz ochronny.

Tekst na s. 34–37: Anna Kłopotek.



180° **SPRAWDŹ ODPOWIEDZI!**



Ludzki włos. Podobnie będzie wyglądał włos matry czy psa. Bo choć mówimy, że zwierzęta mają sierść lub futro, są to po prostu włosy.

Kolce jeża. To nic innego jak przeksztalcone włosy. Chronią drapieżnikami.

